



Pellegrinaggio low-cost a Medjugorje

6 giorni - 5 notti

Partenza da Pisa Venerdì 30 Dicembre 2011 ore 8:00

Ritorno a Pisa Mercoledì 4 Gennaio 2012 ore 21:00

Quota di partecipazione adulti € 350,00

Supplemento singola € 60,00

Quote di partecipazione bambini

fino a 2 anni € 10,00

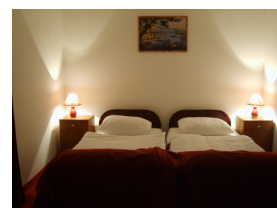
da 3 a 7 anni € 110,00

da 8 a 12 anni € 130,00



La quota comprende

- 👍 assicurazione
- 👍 pullman gran turismo a disposizione per tutti gli spostamenti
- 👍 5 notti in hotel di cui:
 - 3 in pensione completa a Medjugorje [Hotel Annamaria](#) ***
 - 2 in mezza pensione in Croazia a Gospic [Hotel Ana](#) ***
- 👍 bevande ai pasti
- 👍 spese per i 3 Sacerdoti che seguiranno il pellegrinaggio



La quota non comprende

- 👉 il pranzo del viaggio di andata del 30 Dicembre
- 👉 il pranzo del viaggio di ritorno del 4 Gennaio



Per gli adulti è richiesto un anticipo di € 130,00 da consegnare entro Domenica 27 Novembre, che in caso di rinuncia non verrà restituito (a patto di trovare un sostituto).

Saldo per tutti i partecipanti entro Domenica 18 Dicembre.

Per informazioni

Serena 347 3720250

Cristina 320 4647109

